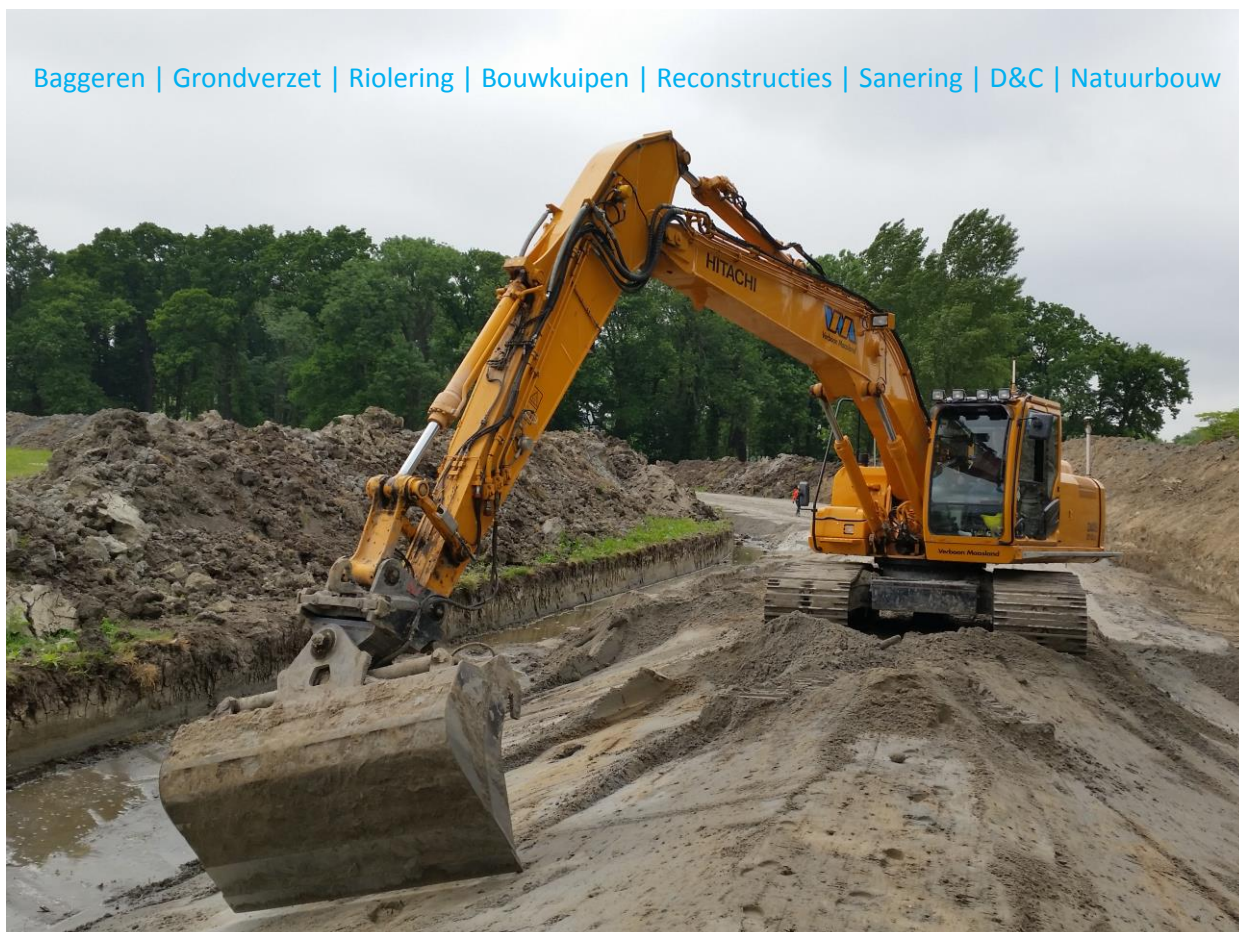


Baggeren | Grondverzet | Riolering | Bouwkuipen | Reconstructies | Sanering | D&C | Natuurbouw



Aannemingsbedrijf J. den Boer B.V.
Transportbedrijf Reductum B.V.

Rapportage CO₂ uitstoot 1^e halfjaar 2022

Auteur: C. Klompenhouwer

Versie: oktober 2022

Goedgekeurd: R. van Wijk



CO2 uitstoot 1^{ste} halfjaar 2022

CO ₂ Scope 1				
Aardgas voor verwarming	Brandstof & warmte	8.177 m ³	2,09 kg CO ₂ / m ³	17,0 ton CO ₂
Acetyleen (alleen CO ₂)	Brandstof & warmte	45,0 kg	4,40 kg CO ₂ / kg	0,198 ton CO ₂
Propaan voor verwarming projectlocaties	Brandstof & warmte	399 kg	3,39 kg CO ₂ / kg	1,35 ton CO ₂
Menggas Argon/CO ₂ 85/15%	Emissies	90,0 liter (200 bar)	0,0590 kg CO ₂ / liter (200 bar)	0,00531 ton CO ₂
CO ₂ lasgas	Emissies	40,0 kg CO ₂	1,00 kg CO ₂ / kg CO ₂	0,0400 ton CO ₂
Personenwagen (in liters) benzine	Zakelijk verkeer	14.793 liter	2,78 kg CO ₂ / liter	41,2 ton CO ₂
Personenwagen (in liters) diesel	Zakelijk verkeer	9.185 liter	3,26 kg CO ₂ / liter	30,0 ton CO ₂
Bestelwagen (in liters) diesel	Zakelijk verkeer	26.470 liter	3,26 kg CO ₂ / liter	86,3 ton CO ₂
Benzine	Mobiele werktuigen	857 liter	2,78 kg CO ₂ / liter	2,39 ton CO ₂
HVO biodiesel uit afvalolie	Mobiele werktuigen	29.625 liter	0,314 kg CO ₂ / liter	9,30 ton CO ₂
Diesel (in HVO-diesel mix)	Mobiele werktuigen	266.625 liter	3,47 kg CO ₂ / liter	926 ton CO ₂
Vrachtwagen diesel (in HVO-diesel mix)	Goederenvervoer	196.606 liter	3,47 kg CO ₂ / liter	683 ton CO ₂
Vrachtwagen HVO biodiesel uit afvalolie	Goederenvervoer	21.845 liter	0,314 kg CO ₂ / liter	6,86 ton CO ₂
Binnenvaart (in liters) diesel	Goederenvervoer	106.142 liter	3,26 kg CO ₂ / liter	346 ton CO ₂
Binnenvaart HVO biodiesel uit afvalolie	Goederenvervoer	11.794 liter	0,314 kg CO ₂ / liter	3,70 ton CO ₂
<i>Subtotaal</i>				2.153 ton CO ₂
CO ₂ Scope 2 en Business travel				
Ingekochte elektriciteit	Elektriciteit	50.798 kWh	0,523 kg CO ₂ / kWh	26,6 ton CO ₂
Waarvan groene stroom uit windkracht	Elektriciteit	27.713 kWh	-0,523 kg CO ₂ / kWh	-14,5 ton CO ₂
Elektrische auto's laadpas (grijze stroom)	Zakelijk verkeer	1.706 kWh	0,523 kg CO ₂ / kWh	0,892 ton CO ₂
<i>Subtotaal</i>				13,0 ton CO ₂
<i>CO₂ Scope 3 verborgen</i>				
CO₂-uitstoot				2.166 ton CO₂

Milieugrafiek

2022



	1 ^e halfjaar 2020	1 ^e halfjaar 2021	1 ^e halfjaar 2022
Scope 1	2185,3 ton	1997,31 ton	2.153 ton
Scope 2	30,7 ton	26,5 ton	13 ton
Totaal	2216,0 ton	2023,81 ton	2166 ton

Wanneer we de halfjaar cijfers van 2022 vergelijken met die van 2021 zien we een stijging van + 7%. Ten opzichte van 2020 zien we een reductie van 2,2%.

Jaarlijks is met name het type werkzaamheden zeer bepalend voor de totale uitstoot. Vooral het goederenvervoer en de mobiele werktuigen spelen hierin een grote rol. De overgang van personenwagens diesel naar personenwagens elektrisch en benzine hebben ook enige invloed. De elektrische laadpalen op het bedrijfsterrein bij VM (groene stroom) bieden hierin een heel klein reductie voordeel.

Uitgevoerde maatregelen

In het 1^{ste} halfjaar van 2022 heeft de training "het nieuwe draaien" plaatsgevonden voor de medewerkers van VM. In de werkplaats van JdB zijn in maart de oude lampen vervangen door LED. Er is minder ingezet op HVO vanwege de extreem hoge brandstofkosten. De projecten liggen wat meer op afstand en het thuiswerken (a.g.v. Corona) is teruggelopen.



